

## Objectifs des CLEE

Créer des partenariats entre l'Éducation nationale et les entreprises afin de :

- développer les actions de sensibilisation et d'information sur les métiers ou les secteurs professionnels,
- expérimenter et gérer des actions concrètes liées aux relations École-Entreprise,
- favoriser l'orientation des jeunes et leur insertion professionnelle.



## Historique

Lancés il y a 3 ans par le Rectorat de Nantes à la suite d'autres régions (Aix-Marseille, Rouen, Strasbourg...), les CLEE sont des instances où acteurs de l'éducation et de l'économie échangent, conçoivent et conduisent ensemble des actions spécifiques à leur territoire concernant la formation, l'orientation et l'insertion des jeunes.

La configuration, le périmètre et les initiatives sont propres à chaque CLEE. Ils résultent de la concertation entre établissements scolaires publics et privés, centres de formation continue et d'apprentissage, CIO, entreprises, acteurs de l'animation économique, collectivités territoriales...

Chaque CLEE est co-animé par des représentants d'entreprise et du monde éducatif. Il existe une vingtaine de CLEE en Pays de la Loire.

**Contact :** Martine GUILLOU, assistante Relations Éducation-Économie,  
DAFPIC : 02 51 86 30 54 / [martine.guillou@ac-nantes.fr](mailto:martine.guillou@ac-nantes.fr)

Comité  
Local  
Éducation  
Économie

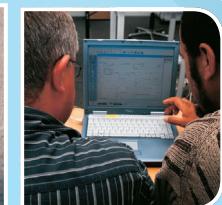


MINISTÈRE DE  
L'ÉDUCATION NATIONALE

MINISTÈRE DE  
L'ENSEIGNEMENT SUPÉRIEUR  
ET DE LA RECHERCHE

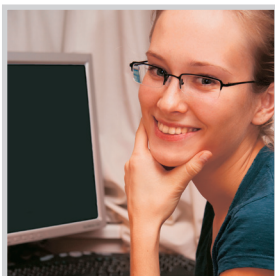


*"Le lien école-entreprise"*



## Des actions réalisées par les CLEE des Pays de la Loire :

- **Semaine école-entreprise** : opérations concertées se déroulant durant une semaine dans des entreprises et des établissements scolaires.
- **Découverte des formations et des métiers** : forums, carrefours, visites d'entreprises, concours sur la découverte des métiers de l'industrie, conférences/tables rondes...
- **Stages en entreprises** : élaboration des documents (livrets, plaquettes, charte pour la préparation ou l'accueil en entreprise, réglementation, tableaux d'harmonisation des périodes de formation en milieu professionnel (PFMP)...
- **Aide spécifique à l'orientation** : accueil d'élèves dont certains en voies de décrochage, par des responsables d'entreprises (Un jeune/un pro, Rebondir au lycée)...
- **Échanges éducation économie** : échanges croisés entre professionnels et équipes dirigeantes et éducatives des établissements, jumelage école-entreprise, interventions et témoignages de professionnels.



Comité  
Local  
Éducation  
Économie

Académie de Nantes